

id prestige

مارك

n°38 - 39 dh

Design Décoration Architecture Lifestyle Immobilier

Février - Mars 2017

Voitures

Le futur sera électrique

Visites privées

Hôtel Marlon Brando
Appartement parisien
Chalet à Chamonix
Hôtellerie à Marrakech
Mosquée tunisienne

Dossier

Spécial salles de bain



Tissus

Pierre Frey 2017

A photograph of a modern chalet in Chamonix at night. The building is illuminated from within, showing a warm interior with wooden accents and large glass windows. The chalet is situated on a snowy slope, with a wooden staircase leading up to the entrance. The background features a dark, snow-covered mountain with evergreen trees under a deep blue twilight sky.

Chamonix

Chalet Dag Esprit contemporain







Scannez le QR Code pour découvrir d'autres photos



Ce chalet déjà existant était une résidence d'été, comme Chamonix en comptait de nombreuses auparavant, il n'était donc pas isolé contre le froid hivernal et aucun travaux n'avait été entrepris depuis sa construction, il y a environ 70 ans. Les combles n'avaient que la vocation de grenier, le rez-de-chaussée de garage et seul le 1er étage était habité. La mission de l'agence était de rendre habitable l'ensemble des surfaces existantes en utilisant les solutions les plus pertinentes en matière d'isolation.

Caractéristiques

Ce projet présentait quelques contraintes dont une particulière qui est sa situation en zone « avalanche ».

Pour faire face à ce risque, l'architecte a choisi de construire une toiture-terrace végétalisée. Cette solution a rarement été mise en œuvre dans cette vallée alpine.

Le chauffage est assuré par une pompe à chaleur et l'ensemble est particulièrement bien isolé.

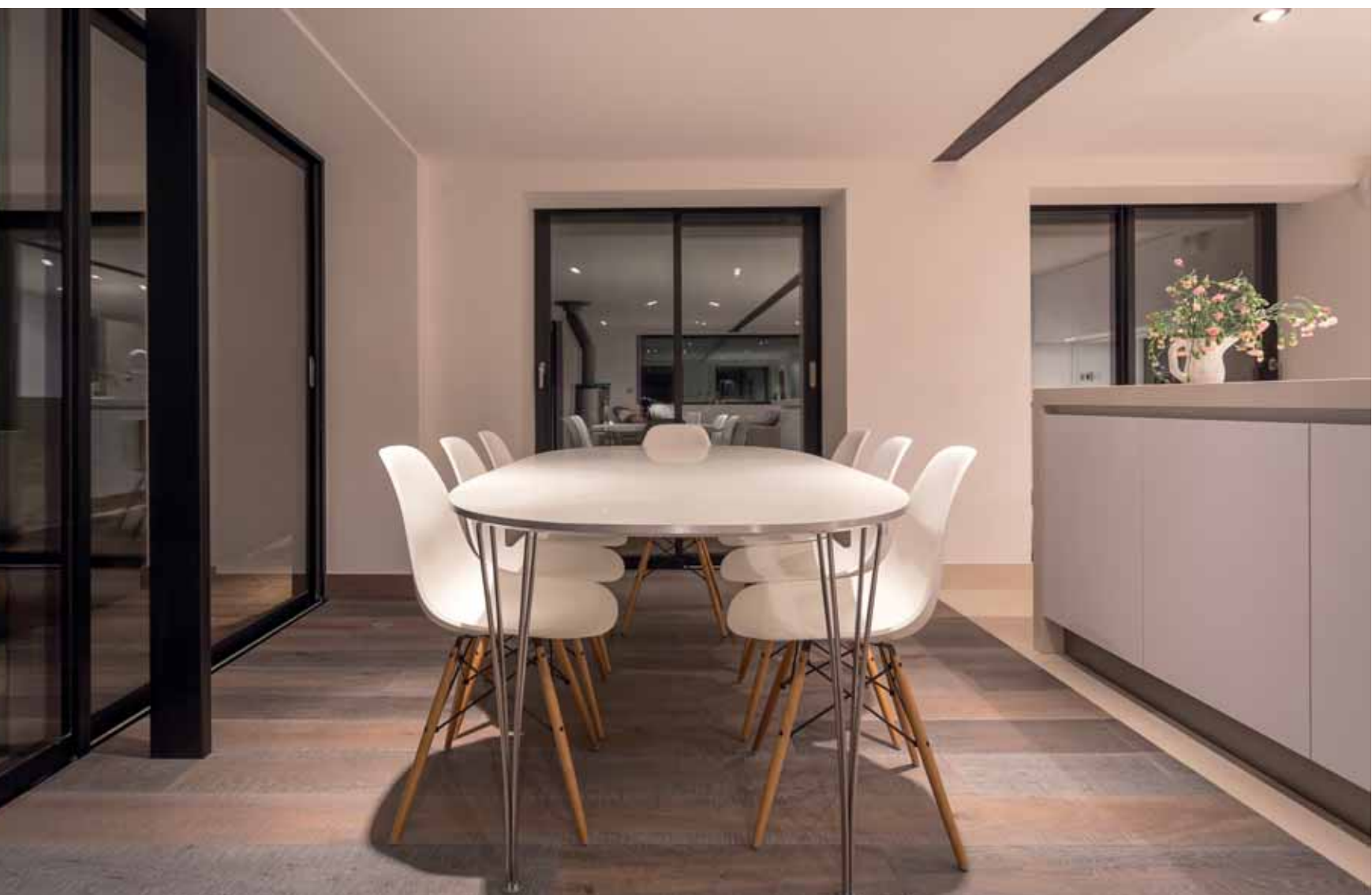
De plus, Dag est entouré d'anciens « raccards » suisses avec lesquelles il devait trouver l'harmonie. Les « raccards » sont des petits bâtiments qui avaient pour fonction de remise ou grenier, de mazot.

Dag est situé sur les hauteurs de Chamonix et possède une vue exceptionnelle sur la chaîne.

Au cœur d'un petit quartier particulier car familial, Dag a du faire sa place avec son style contemporain.









Matériaux et organisation

Dag est une alliance de verre, de métal et du traditionnel mélèze. Cependant, le mélèze a ici été grisé pour se fondre dans son environnement et pour particulièrement bien se coordonner avec le hameau de « raccards » l'entourant. Clairement d'inspiration scandinave, Dag sait être chaleureux et sans artifice, et va à l'essentiel. Ses grandes ouvertures sur l'extérieur permettent un lien étroit avec son environnement fait de montagnes et de forêts dans lequel il se blottit. L'espace principal fait d'un mono-volume rend Dag facile à vivre, simple et en phase avec l'esprit du lieu.

Pour plus d'informations :
chevallier-architectes.fr
 Exclusivité de v2com